

**ESTUDIO ECOCARTOGRÁFICO DE LAS ISLAS DE FUERTEVENTURA Y
LOBOS**
MINISTERIO MEDIO AMBIENTE - DIRECCIÓN GRAL. DE COSTAS

x=	601885
y=	3121498
z=	-27,00

Muestra	1375_00
Provincia	LAS PALMAS

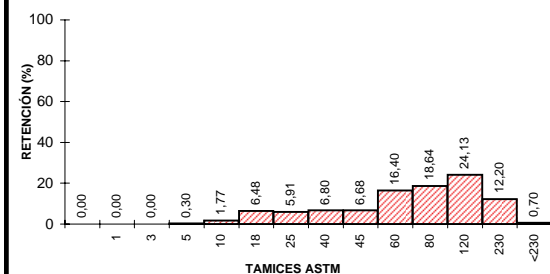
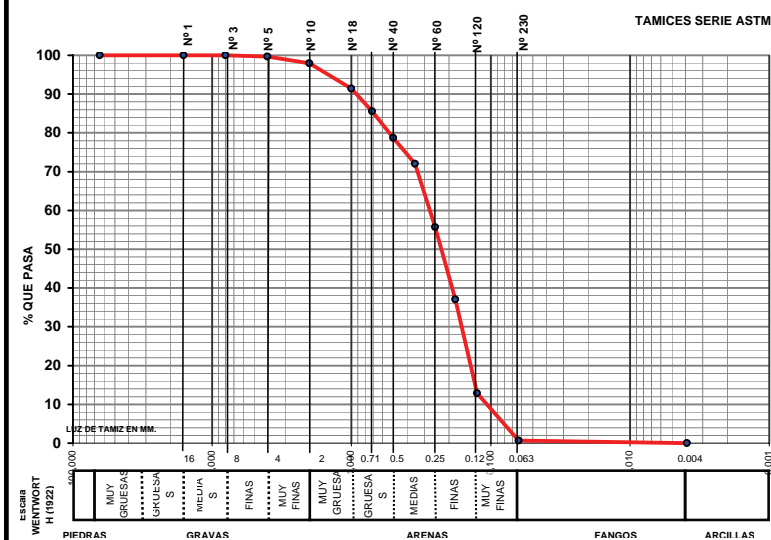
Mediana:	Arenas Finas
Moda:	Arenas Finas
Tm (mm):	0,338
D₅₀(mm):	0,23

D5(mm):	1,462
D16 (mm):	0,656
D25(mm):	0,409
D₅₀(mm):	0,23
D75(mm):	0,15
D84 (mm):	0,131
D95(mm):	8,03E-02

D5 (phi):	-0.55
D16 (phi):	0.61
D25 (phi):	1.29
D50 (phi):	2.14
D75 (phi):	2.74
D84 (phi):	2.93
D95 (phi):	3.64

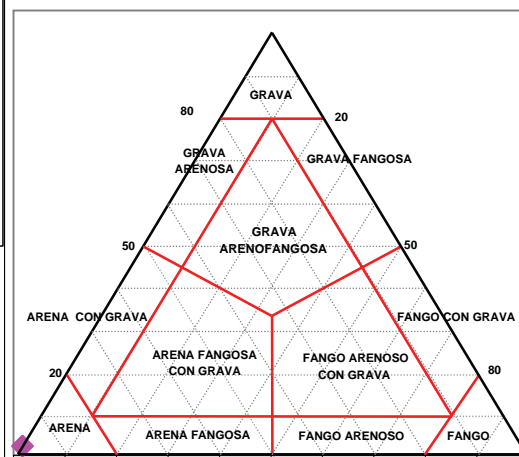
Tm (phi):	1,566
C _s (tn/m ³)	
% finos:	0,700
QD	0,724
IGSD	1,215
Kg	1,185
Ski	-0,304

CATEGORIA	%
GRAVAS (> 2 mm)	2,07
ARENA (2-0,063 mm)	97,23
LUTITAS (< 0,063 mm)	0,70



UTE MAXORATA

CLASIFICACION TEXTURAL - DIAGRAMA TRIANGULAR





LABORATORIO DE ANÁLISIS

INFORME DE ENSAYO

Nº de Registro **FU1375_00**

Ecología y arqueología marina del estudio
ecocartográfico de las islas de
Fuerteventura y Lobos.

DATOS DE LA MUESTRA

Tipo de muestra: Sedimentos.
Muestreo: HIDTMA ECOMAR, S.L.
Identificación: 1375 00

RESULTADOS

Parámetro	Resultado	Método
Cadmio total	<0.05 mg/kg	EPA 7131A
Cobre total	<0.05 mg/kg	EPA 7210
Plomo total	<0.05 mg/kg	EPA 7420
Níquel	<0.05 mg/kg	EPA 7520
Mercurio total	<3 mg/kg	EPA 7471A
Materia orgánica	0.97 %	Oxidación con dicromato
Potencial REDOX	270 mV	Electrometría
Hidrocarburos totales	<0.1 mg/l	Espectroscopía IR EPA 418
Coliformes totales	0 ufc/g	Filtración en membrana y cultivo a 44°, recuento de colinas. St. Meth. 9222 D y 9230 C
Coliformes fecales	0 ufc/g	
Streptococos fecales	0 ufc/g	Filtración en membrana y cultivo a 37°, recuento de colinas. St. Meth. 9222 D y 9230 C

Observaciones:


Fdo.: Gilberto Diosdado Doñate
Director Técnico

Antigua, a 16 de noviembre de 2005